

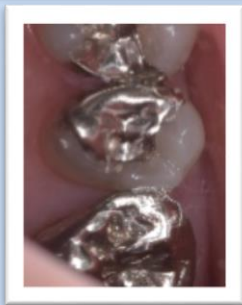


8 小麦

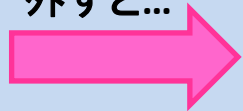
10年間は野ざらしで虫がつかないという殺虫剤が多用されています。数ヶ月前に給食のパンから殺虫剤が見つかったと新聞に出ていましたが、学校給食のパン155検体中82%から残留農薬が検出。そのうち32%は花粉症の症状をひどくする最低濃度といわれる0.01ppmをこえていたといえます。ここでいう殺虫剤というのはポストハーベスト(収穫後に散布される農薬です)のことです。パンが好きな人ほど被害を受けやすいのです。ポストハーベストには残留農薬基準がないので、ほとんどノーチェックで日本に入ってきます。これでは検出されてあたりまえではありませんか。ポストハーベストは収穫前農薬に比べて、果物で数十倍から数百倍、穀物だと数千倍から数万倍が残留するそうです。原産国から輸入される際の船の中でも燻蒸されたりします。輸入物に頼る食生活はこうした被害も受けるのです。朝パン食にしますと、国産率は20%をきります。ごはん味噌汁という和食でも50%超えるくらいしか国産がないのです。味噌の原料はなんと！輸入大豆です(-;-;A...アセアセ

「食養学入門」BL研究所本文要約

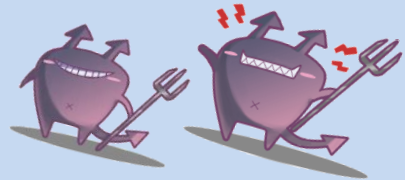
保険の金属の詰め物の欠点



詰め物を外すと...



被せ物の中が虫歯に...



現在、健康保険では主に金属色の「金銀パラジウム合金」を主体とした金属をもとに加工したものを使用しています。金属なので、粘りがあり丈夫ですが多少変形しても外れないので、境目から二次的な虫歯になってもなかなか気づく事ができません。違和感がして外してみたら大きな虫歯で...なんてことも。又、被せ物と歯のつなぎ目が黒ずんでくることがあります。金属イオンの流出です。金属アレルギーに関係します。

スタッフからの一言

こんにちは！衛生士の林です☺ 先日、大阪と京都に旅行に行ってきました。1日目は大阪でお買い物と飲み歩きをして、2日目はとても天気良かったので京都駅の近くで自転車を借りて京都をまわりました。4月にも京都へ行ったのですが、そのときは円山公園の桜が満開だったのでお花見をしました。今回、紅葉はまだ見れなかったけど、秋の京都もやっぱり良かったです♡ 旅行と美味しいものを食べるのが好きなので良い所があったらぜひ教えて下さい♡♡

11月の休診日は？

5(日)、12(日)、19(日)

3(金)は16:30までの診療です。

23(木)は午前だけの診療です。

9(木)は茨城出張の為18:00からの診療です。

まの歯科クリニック

〒173-0021

東京都板橋区弥生町27-13 サンロイヤルハイツ1F

※日曜日はしばらくの間、14:00前までの診療です。
(予約なくなり次第、終了)

11月の矯正の日は、17(金)夜、26(日)朝です。



ホームページ <http://www.manoshika.jp>

