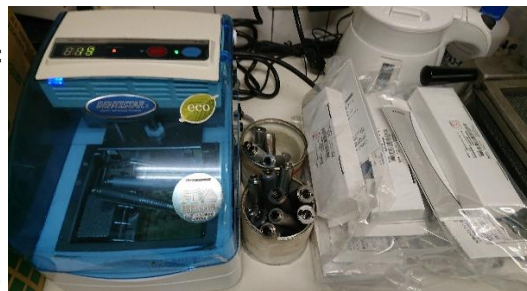


## まの歯科クリニックでの新型コロナウイルス(SARS-CoV-2)対策①

### 当クリニックでの回転切削器具の滅菌消毒～

歯を削る器具は、患者さん毎に写真左の装置で滅菌消毒しています。又、効率的に切削器具が使えるように本数を増やしています。最終的には切削器具は一日単回使用というカタチにしていきたいと考えています。現在エアータービンには14本あるので、あと10本は追加購入を考えております。これからも清潔安全な治療を心がけていきます。

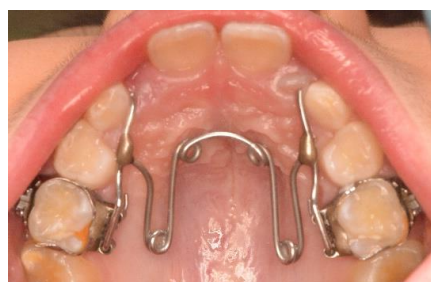


### 顎を広げるということ(小児矯正)

乳歯の時は歯並びが良かったのに、大人の歯にはえかわって来たらΣ(°Д°)ガーン!ガチャガチャきれいに並んでいない!って事、良くあるハナシです。

以前に比べて日本人は前歯で噛みちぎって食べる事をしなくなりました。あらかじめ細かく切つてある食べ物や、手でちぎって口の中に放り込むようにする食べ物を好むようになりました。最近の子供さんは「めざし」なんて食べないでしょう。スイカはどうですか?がぶりついています?お肉や野菜も一口サイズではないですか?前歯のせん断能力を十分に使っていないので、上や下の前歯を支えている顎の「劣成長」が起こっているのです。

前歯4本の大人の歯がはえてきた時、さらにその隣の犬歯がはえてくるスペースはありますか??一度相談して下さいね。そのままにしておくとうなるか??大人になってから歯科矯正という手段もありますが、歯を抜いて、そのスペースを利用して歯をきれいに並べることになります。



7か月後



### スタッフからの一言



こんにちは! 歯科衛生士の寺内です(・ω・)! 先月久しぶりにサウナに入りに行きました(あまり長い時間入ってられないのですが、サウナが好きで以前はよく行っていました(・ω・)久しぶりにサウナを満喫した後上がって体重計に乗ったところ、過去最高記録を更新していました(;・Д;)急いで帰宅し、色々調べて近所の良さそうなジムにすぐに入会しました!!!!最近新型コロナウイルスで外出自粛していたせいか、身体がなまってすぐにばててしまいます(;・ω・)少しずつ頑張って身体をならして、最終的には夏までに10キロ痩せたいです!!

👉おぉ!

### 2月の休診日は?

7(日)、21(日)です。  
尚、11(木・祝)、14(日)、23(火・祝)、  
28(日)は9:00~12:00、  
27(土)は10:00~19:00迄の診療です。

### HPのQRコード



### まの歯科クリニック

〒173-0021  
東京都板橋区弥生町27-13 サンロイヤルハイツ1F

※ 受付は終了時間30分前迄ですのでご注意ください  
ね。

2月の無料歯科矯正相談の日は19(金)の夜です。



ホームページ <http://www.manoshika.jp>

