

第8章 健康は足先からみつめる ～その具体的な方法～

5. その他

お米と姿勢が健康の根幹であることを念頭に置いて…

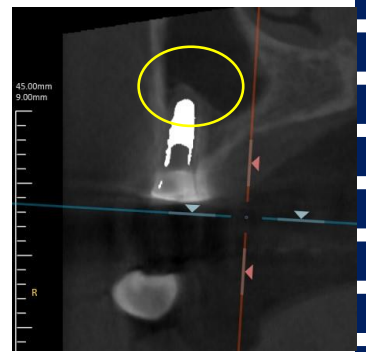
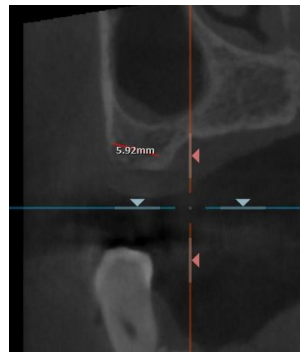
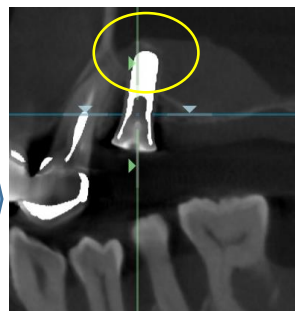
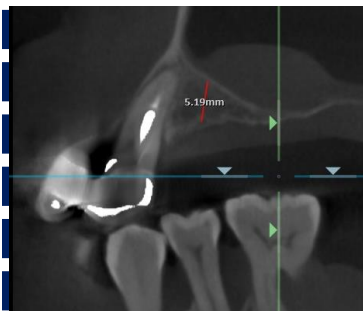
甘いもの離れができない方は「甘い野菜のスープ」を作ってください。
これは、キャベツ、にんじん、かぼちゃ、たまねぎを細かく刻み4倍の水で煮込むのです。味付けは少しの塩だけです。ダイエット目的の方は「ちおうまい米」と併用することで楽々とダイエットができます。



「食養学入門」BL研究所本文要約

骨の無い所にインプラント(人工歯根)は植立できるのか③

骨に幅があっても高さが無い時も困ります。例えば、下顎の場合は顎から突き抜けたりと上顎の場合は鼻の穴に突き抜けたりと等。その時も特別な技で骨を作ります。骨を作る方法も予め作っておく方法と、後から作る方法があります。今回は後から作る方法なのですが、以下に紹介いたしますのは上顎の高さが無い所にインプラントを植立した症例です。



印・・・上顎洞粘膜がテント状におしあげられている(特に右側の図)ココに骨ができる！！

スタッフから一言



歯科衛生士の中野です。新型コロナで今年は私達の身の回りのことがだいぶ変わり新様式の生活にも慣れてきました。ようやく秋晴れが続くようになり、身内の子の運動会が種目や時間の短縮をして開催され、手指消毒や検温、マスクの着用、密にならないようにと今年ならではの内容で例年より静かなものでしたが、無事に見られて久々の明るい話題でした(▽▽)/ まだまだ気を付けなきゃですね♡

11月の休診日は？

1(日)、8(日)、22(日)、23(月・祝)、29(日)です。
尚、3(火・祝)、15(日)は、
9:00～13:00迄の診療です。

HPのQRコード



まの歯科クリニック

〒173-0021

東京都板橋区弥生町27-13 サンロイヤルハイツ1F

TEL/FAX 03-5966-1837