



第8章 健康は足先からみつめる ～その具体的な方法～

2. 腸と足は私たちの根幹

柔道は相手の足元を揺さぶることで上体を崩して倒します。病気になって倒れるのも足元を崩された結果です。足元？私たちの足元は二つあります。草木を考えてみると、彼らの足元は土中に深く入り込んでいる根です。根がだめになれば、花も実もつけることができないどころか、たちまち枯れてしまいます。動物の根はお腹の中にあります。つまり、私たちの小腸こそ植物の根(足元)に該当します。ですから、お腹を冷やしてはだめだし、小腸が欲しがるものをいつも放り込むのは考え物です。もう一つの足元は文字通り足です。足の足裏です。この二つの足元は切っても切れない関係にあります。動物は腸をエサのある所まで運ばなければ食べることができないのですが、それが足なのですね。足が言うことをきかなければやむなく断食状態です。その間に回復すれば、再び野山を駆け巡ることができます。足や腰などに問題のある方は少食を実行しなければ回復が難しくなるわけですね。

「食養学入門」IBL研究所本文要約

今年は歯科最先端技術の一つである、セレックを導入しました。そしてH30年2月から11月までの10か月間の統計をとってみました。題して

まの歯科クリニックにおけるセレック治療の実績(笑)

2月4本、3月5本、4月11本、5月10本、6月7本、7月6本、8月7本、9月5本、10月、5本、11月7本、計67本でした。性差はやや女性が多かったです。美意識のみならず、健康志向の表れかと思えます。修復物の形態はインレーよりクラウンが多かったです。当医院では小さいカリエス(虫歯)は保険のレジン(樹脂)で修復するからだと思えます。2年補償(条件有)をうたっておりますが、今のところ取れたり欠けたりした症例はありません。すべてが精密にできているからだと思えます。保険のパラジウム合金は噛んでいるうちに必ず変形して、水分漏洩がおこります。レジンも経年劣化して水分漏洩がおこります。やり直す場合は必ず歯質をも削らざるをえません。

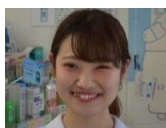
大切な歯が小さくなっていきます。

長持ちするセレックはその様な事はありません。

費用対効果は決して悪くないと思えます。



スタッフからの一言



こんにちは！衛生士の林です ☺ 先日、山梨・長野に旅行してきました！山梨ではロープウェイに乗ってカチカチ山に行きました ♡ 河口湖ではアヒルのボートや遊覧船が出ていましたが、私たちは8人でモーターボートに乗せてもらいました！そこからは長野の蓼科にあるホテルに向かったのですが、車から見える紅葉がとってもキレイでした ☺ 冬もどこへ旅行しようか考え中です ♡

12月の休診日は？

16(日)、24(月・祝)、
28(金)～1/3(木)です。
15(土)は7:30～16:00までの診療です。
17(月)は18:00からの診療です。

HPのQRコード



まの歯科クリニック

〒173-0021

東京都板橋区弥生町27-13 サンロイヤルハイツ1F

※ 日曜日はしばらくの間、12:00前までの診療です。
(予約なくなり次第、終了)

12月の無料歯科矯正相談の日は21(金)の夜です。



ホームページ <http://www.manoshika.jp>

