

### 3.ナチュラルフーズについて

いくらナチュラルフーズといえども季節を間違えるととんだ悪役になります。例えば、良いキュウリほど冷やす力が強いからです。旬のものでないと困ります。

### 4.ほとんどが偽物の醤油

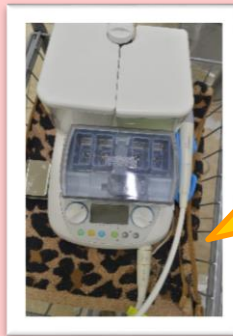
ラベルに本格醸造と書いてあっても、原材料表示にアミノ酸、カラメルが記されていませんか？アミノ酸を添加するのは促成で作っているからです。カラメルは着色剤です。本来熟成された醤油はアミノ酸がたっぷりあるものです。

「食養学入門」BL研究所本文要約

## オプションメニューについて

保険の歯周病の治療が終了したら6か月後に定期検診のお声がけをしています！  
当院では、定期検診までの間に良くなった症状が後戻りすることのないようにオプションメニューを組んでいます。一回で終わる歯の周りのお掃除で、内容は以下の通りです。

- ・所要時間約25分
- ・患者さん個人用の研磨カップを使用
- ・通常の歯肉溝洗浄に加え  
フッ素塗布のサービス
- ・他院と比較して手軽な値段(¥3100)



オプションメニューに使う歯の周りの歯垢と歯石を取る為の特別な機械です。これで歯の周りを綺麗にしていきます☆

回数や期間に制限はありません。  
希望される方はお気軽にスタッフにお尋ねください☆

1回3100円♥

### スタッフからの一言

はじめまして、こんにちは♪助手の大和田です。週に3回、主に月・火・金曜日の夕方から勤務しています!(^^)! 私はこの春から、歯科衛生士になるために専門学校に通っています！学校では毎日新しいことを学び大変ですが、楽しく過ごしています☆この医院で少しでも憧れの歯科衛生士さんになれるよう頑張っていきますので、これからよろしくお願ひします～(^▽^)/

7月の休診日は？

2 (日)、16 (日)、17 (月)、30 (日)、31 (月)

5 (水) は20:00までの診療、

9 (日) は12:30までの診療です。

まの歯科クリニック

〒173-0021

東京都板橋区弥生町27-13 サンロイヤルハイツ1F

※日曜日はしばらくの間、14:00前までの診療です。  
(予約なくなり次第、終了)

7月の矯正の日は、21 (金) 夜、23 (日) 朝です。



ホームページ <http://www.manoshika.jp>

